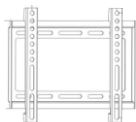


## Soporte de TV de pared

### INSTRUCCIONES DE INSTALACIÓN



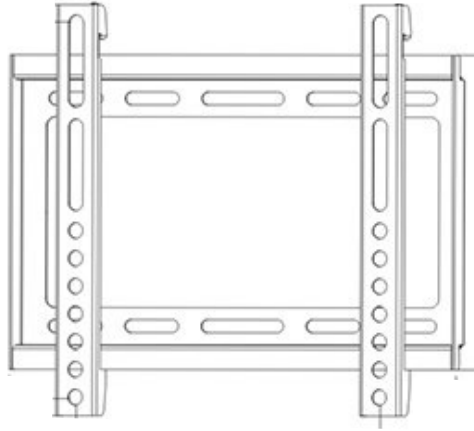
**PRECAUCIÓN:** no exceder la capacidad máxima de carga especificada. Pueden ocasionarse severas lesiones o daños materiales.

LCD-203L



## Lista de Piezas

**IMPORTANTE:** antes de comenzar con la instalación, verifique la lista y asegúrese de haber recibido todas las piezas. Si le falta alguna pieza o en caso de piezas defectuosas, contacte a su distribuidor local para que la reemplace.



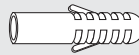
M5x15 (x4)



M6x15 (x4)



3/16 x 1 1/2" (x4)



Fisher Ø8 (x4)



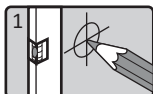
Arandela 1/4" (x4)



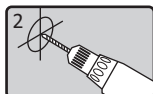
## ADVERTENCIA

- Asegúrese de hacer la instalación en la parte sólida del bloque, por lo general, a un mínimo de 1" (25 mm) del extremo del bloque. Se recomienda utilizar un taladro eléctrico a baja velocidad para hacer los agujeros en vez de un taladro percutor para evitar perforar el fondo del agujero al entrar en un vacío o en una cavidad.
- Los instaladores deben asegurarse de que la superficie de apoyo sostendrá de manera segura el peso del equipo y de todos los fijadores y componentes.

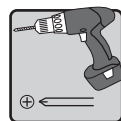
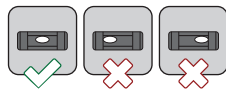
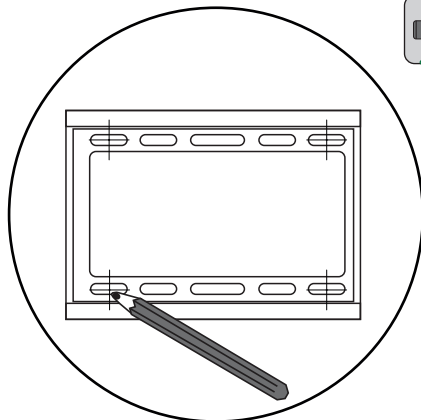
## 1. Instalación en pared de ladrillo macizo y de bloque de hormigón



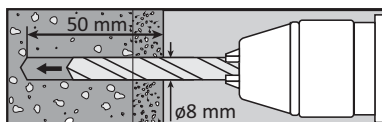
1  
Encuentre y marque la ubicación exacta de los agujeros de montaje



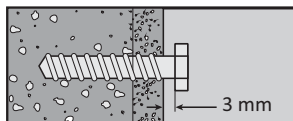
2  
Utilice el taladro para hacer los agujeros guía



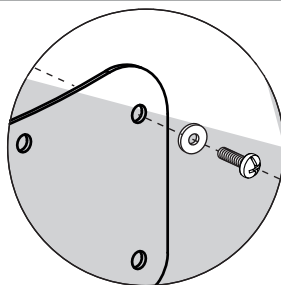
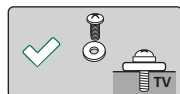
Realizar las 4 perforaciones en la pared con broca de pared para tarugo plástico de  $\varnothing 8$  mm por una profundidad mínima de 50 mm



Insertar el tarugo en el agujero realizado y colocar el tornillo tirafondo provisto, dejando una separación de 3 mm entre la pared y el tornillo.



## 2. Fijación del LCD a la placa adaptadora

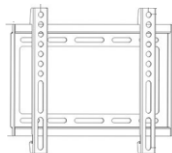


Para fijar la placa adaptadora al LCD, es necesario colocar y ajustar los tornillos provistos en los agujeros de fijación que tiene su LCD.

Una vez fijado el soporte al LCD, colgar en los tornillos fijados previamente en la pared.

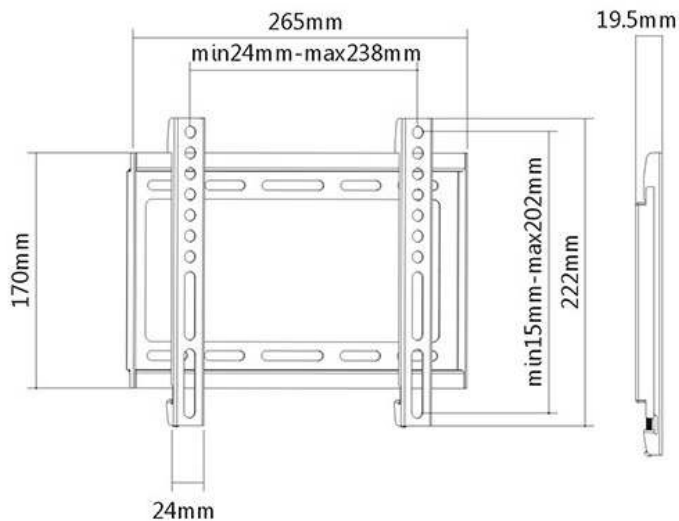
### **ADVERTENCIA**

Se recomienda que al menos dos personas realicen la tarea de colocar el LCD con soporte de pared. **IMPORTANTE:** Asegurarse que el LCD y el soporte estén correctamente colgados antes de soltarlos.



LCD-203L

### 3. Medidas



#### Mantenimiento

- Verifique periódicamente (como mínimo cada tres meses) que el soporte esté correctamente asegurado.
- Ante cualquier duda, por favor, contacte a su distribuidor.

**TRADER**   
SOPORTES

Ovidio Lagos 248 - Bº General Paz  
CP 5004 - CÓRDOBA - ARGENTINA  
Tel. +00549 0351 4258660  
info@tradersoport.es.com.ar